

## CORTE/CUT

1.-Pieza delantera. 2 Cortes — 2.-Pieza espalda. 2 Cortes — 3.-Mangas. 2 Cortes — 4.-Botamangas. 2 Cortes — 5.-Pieza de cuello. 1 Corte con tela doblada — 6.-Bolsillos. 4 cortes — 7.-Tapa de bolsillos. 8 cortes — Pantalón delantero. 2 cortes — 9.-Pantalón espalda. 2 cortes — 10.-Bolsillos del pantalón. 2 cortes — 11.-Fondo de bolsillos. 2 cortes — 12.-pieza protección del cierre. 1 corte — 13.- Pretina de la cintura. 1 Corte con tela doblada — 14.-Vistas. 2 cortes — 15.-Jinetas del hombro.

La cinta de sesgo se coloca en los costados del pantalón y en las jinetas del hombro.

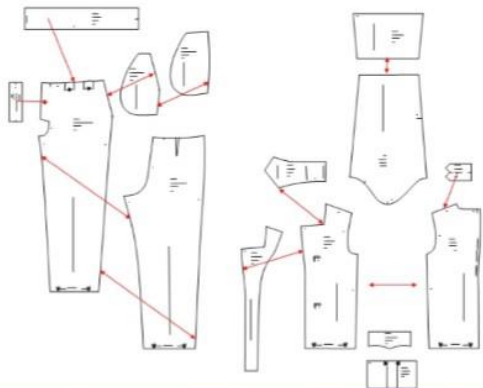
1.-Front piece. 2 Cuts - 2.-Back piece. 2 Cuts - 3.-Sleeves. 2 Cuts - 4.-Botamangas. 2 Cuts - 5.-Neck. 1 Cut with folded fabric - 6.-Pockets. 4 cuts - 7.-Pocket cover. 8 cuts - Front pants. 2 cuts - 9.-Back pants. 2 cuts - 10.-Pant pockets. 2 cuts - 11.-Bottom of pockets. 2 cuts - 12.-Protection of the closure. 1 cut - 13.- Waist waistband. 1 Cut with folded fabric - 14.-Views. 2 cuts - 15.-Shoulder ridges.

The bias strip is placed on the sides of the pants and on the shoulder jinetas.

## INSTRUCCIONES/INSTRUCTIONS

Tela: Bio Strech color verde musgo  
Botones metálicos color plata (10 Uds.)  
Cinta de sesgo color verde

Fabric: Bio Strech moss green  
Silver metallic buttons (10 pcs.)  
Green bias tape



## CONFECCION/MAKING

—Armar los bolsillos con tablón encontrado a la vista.  
—Armar las tapas de los bolsillos  
—Coser el centro espalda  
A.-Colocar los bolsillos — B.-Coser los hombros — C.-Cerrar los costados — D.-Coser las vistas — E.-Coser las botamangas — F.-Coser las mangas a las sisas — G.-Armar y coser la pieza del cuello —  
—Coser las pinzas y armar los bolsillos del pantalón —  
H.-Coser los costados del pantalón — I.-Coser la entrepierna — J.-Coser el tiro del pantalón — K.-Colocar el cierre — L.-Coser la pretina de cintura — M.-Colocar las jinetas en los hombros

"Assemble the pockets with the fold in sight."

— Assemble the pocket covers

—Sew the center of the back

A. - Place the pockets - B.-Sew the shoulders - C.-Close the sides - D.-Sew the views - E.-Sew the botamangas - F.-Sew the sleeves to the armholes - G.-Assemble and sew the neck piece -

—Sew the tweezers and assemble the pants pockets -

H.-Sew the bias sides of the pants - I.-Sew the crotch - J.-Sew the throw of the pants - K.-Place the closure - L.-Sew the waistband - M.-Place the jinetas on the shoulders

## TELA Y CONSUMO/GENDER TOTAL

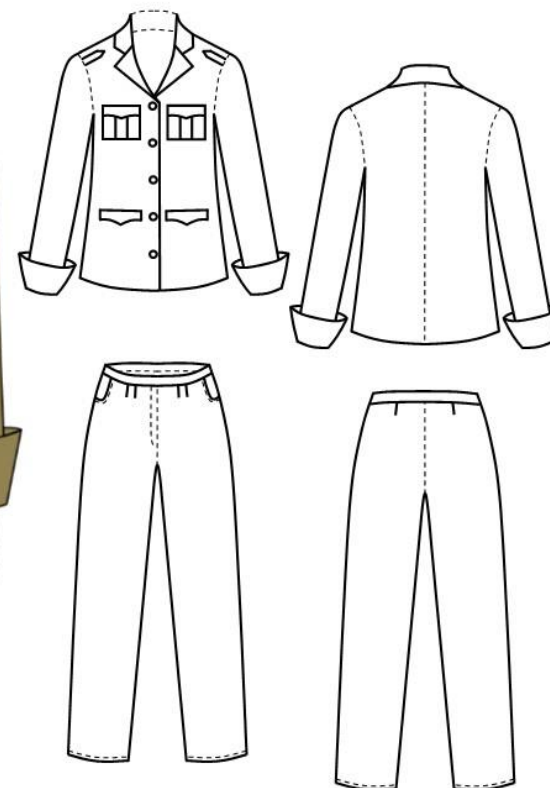
Para la T-8  
Tela, 1,75 mts  
Cortes en tela de 1,50 mts de ancho

For the T-8  
Fabric, 1.75 meters  
Cuts, in fabric of 1.50 meters wide



**CODIGO  
811**

## CARABINERO INFANTIL



TALLAS/SIZES

4 6 8 10 12

- Adquiere Patrones Digitales. Descarga e imprime en casa.
- Matrices para Maquinas Bordadoras. Encuentra PES, JEFF, XXX
- Patrones Impresos, adquiere tus compras online con despachos a todo Chile.
- Encuentra puntos de ventas mas cercanos. Servicios, Articulos y mas en un solo lugar.

www.puntopatrones.com



Punto Patrones

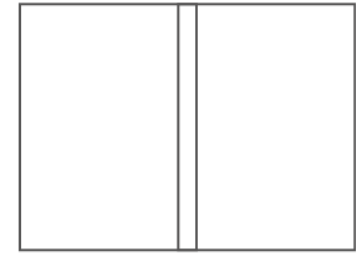




- PATRONES INCLUYEN 1 CENTIMETRO DE COSTURA PARA CORTAR Y ARMAR
- CONFIGURE SU IMPRESORA AL MISMO FORMATO DE HOJA QUE ELIGIO
- PATTERNS INCLUDE 1 CENTIMETER OF SEWING TO CUT AND ASSEMBLE
- CONFIGURE YOUR PRINTER TO THE SAME PAPER FORMAT YOU CHOOSE



 **JUNTAR HOJAS**  
PUT PAPER TOGETHER



 **NO MONTAR**  
DO NOT MOUNT PAPER

## ARMADO DE LAS HOJAS POR TALLAS PAPER ASSEMBLY

